



WATERPOINT

RIVERSIDE COMMUNITY





WATERPOINT
RIVERSIDE COMMUNITY



www.waterpoint.com.vn



WATERPOINT
RIVERSIDE COMMUNITY



Ơi con sông hiền hoà, chớ đầy nước ngọt phù sa
Ơi con sông thiết tha, ấp ôm bến bờ xứ sở
Sông mấy ngàn năm tuổi, miệt mài chảy mãi khôn nguôi
Chuyện bao đời sông biết cả, mà sao vẫn trẻ mãi không già...

(nhạc sĩ Phó Đức Phương)

Thành phố bên sông

Với dáng đất tự nhiên mang biểu tượng ngón tay cái bao bọc bởi gần 6km dòng sông Vàm Cỏ Đông đẹp nhất trong thơ ca Việt Nam, Waterpoint là một thành phố vượng khí, êm à và hạnh phúc. Sống nơi đây là sống tận hưởng trọn vẹn giữa miền thiên nhiên an lành bên dòng sông hiền hòa, thơ mộng; là ấm áp những phút giây sum vầy, an yên của ông bà bên con cháu yêu thương; là chốn trở về thanh bình của những gia đình sau một ngày học tập, làm việc, rộn rã cùng cuộc sống; là nơi trường tồn bởi những trải nghiệm đặc biệt của chỉ cộng đồng thân thiện Waterpoint ...



VỊ TRÍ *Toạ độ Vàng* BẾN LỨC, LONG AN



Nằm trong vùng TPHCM với hơn 35 triệu dân chiếm 65% GDP cả nước, Long An đang nổi lên như một địa chỉ vàng dành cho giới đầu tư và kinh doanh bất động sản. Trong đó khu vực Bến Lức đang thu hút rất nhiều chủ đầu tư bất động sản danh tiếng bởi được quy hoạch phát triển một cách đồng bộ, hiện đại, hài hòa về các loại hình công nghiệp, dịch vụ, đô thị...

Tọa lạc tại mặt tiền tỉnh lộ 830, Waterpoint là điểm giao thoa đầu tiên của thành phố Hồ Chí Minh và các tỉnh Đồng bằng sông Cửu Long. Điều này giúp dự án sở hữu "toạ độ vàng" với 6 động lực tăng giá:

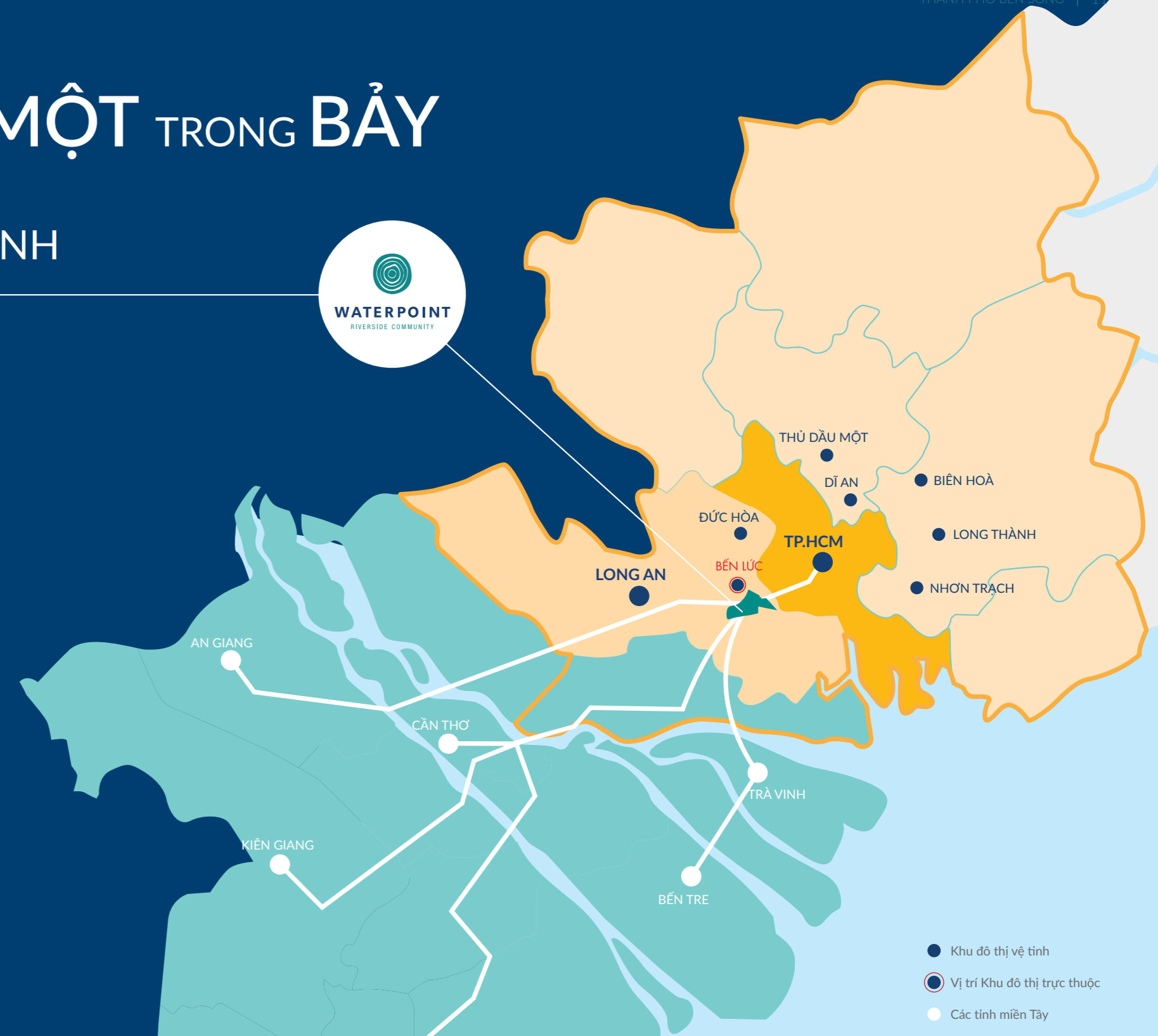
1. Là cửa ngõ của hai vùng động lực kinh tế cấp quốc gia
2. Nằm trong 7 khu đô thị vệ tinh của vùng TP. HCM
3. Cửa ngõ Bắc Bến Lức vùng phát triển nhất Long An
4. Nút giao thông đường bộ trọng điểm
5. Ngã ba sông kết nối TP. HCM và miền Tây
6. Vị trí phong thủy số một: cận lộ, cận giang, cận thị

TRUNG TÂM CỦA MỘT TRONG BẢY ĐÔ THỊ VỆ TINH CỦA TP. HỒ CHÍ MINH

TÂM ĐIỂM CỦA HAI VÙNG ĐỘNG LỰC KINH TẾ

35 TRIỆU DÂN

65% GDP VIỆT NAM



- Khu đô thị vệ tinh
- Vị trí Khu đô thị trực thuộc
- Các tỉnh miền Tây



Scan QR code để xem clip chi tiết

NỐI MẠCH

Phôn Vinh

Waterpoint sở hữu vị trí kết nối vô cùng thuận lợi với vùng đô thị TPHCM thông qua hệ thống giao thông đường bộ hoàn chỉnh:

CAO TỐC TP.HCM - TRUNG LƯƠNG

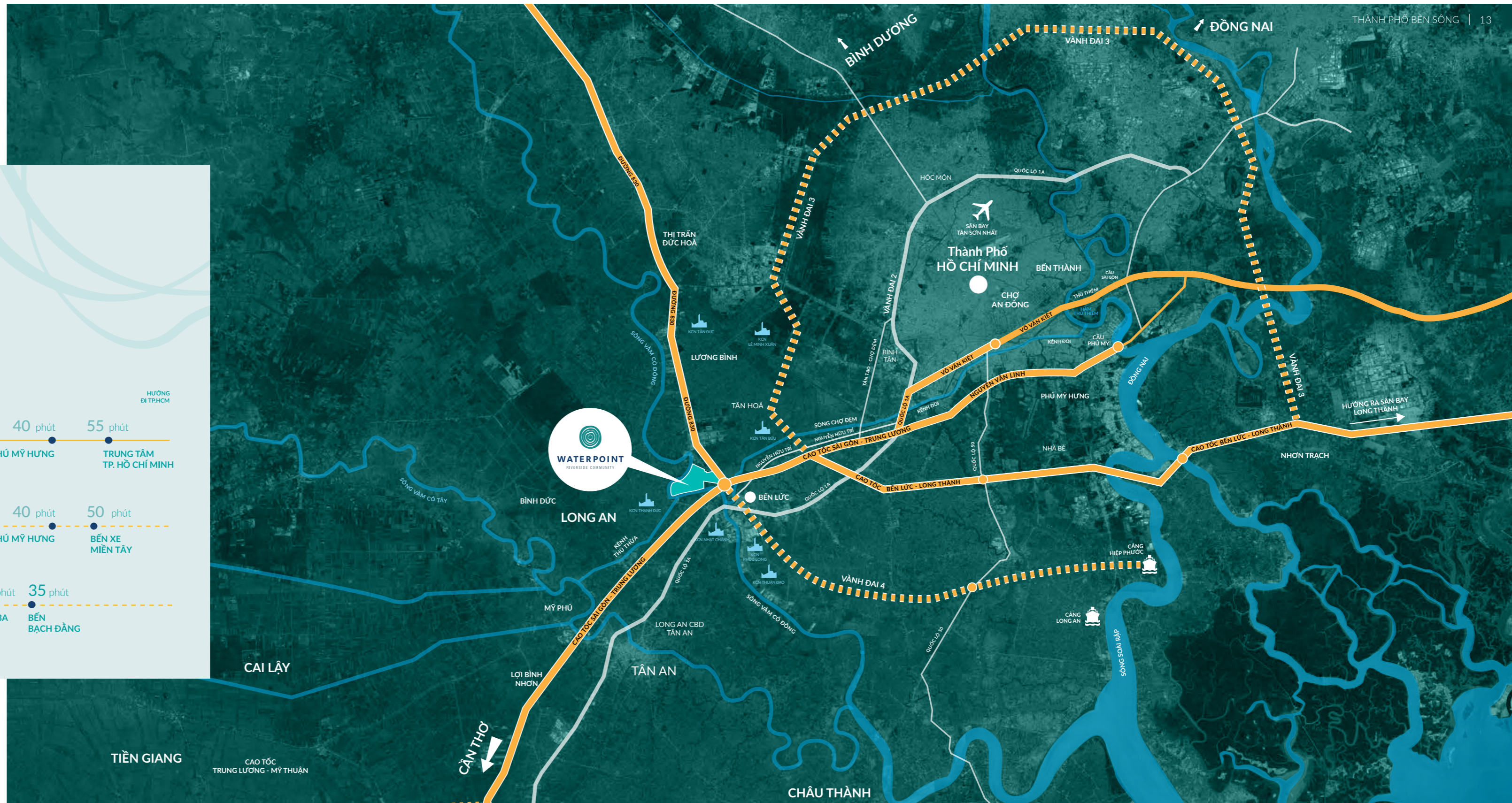
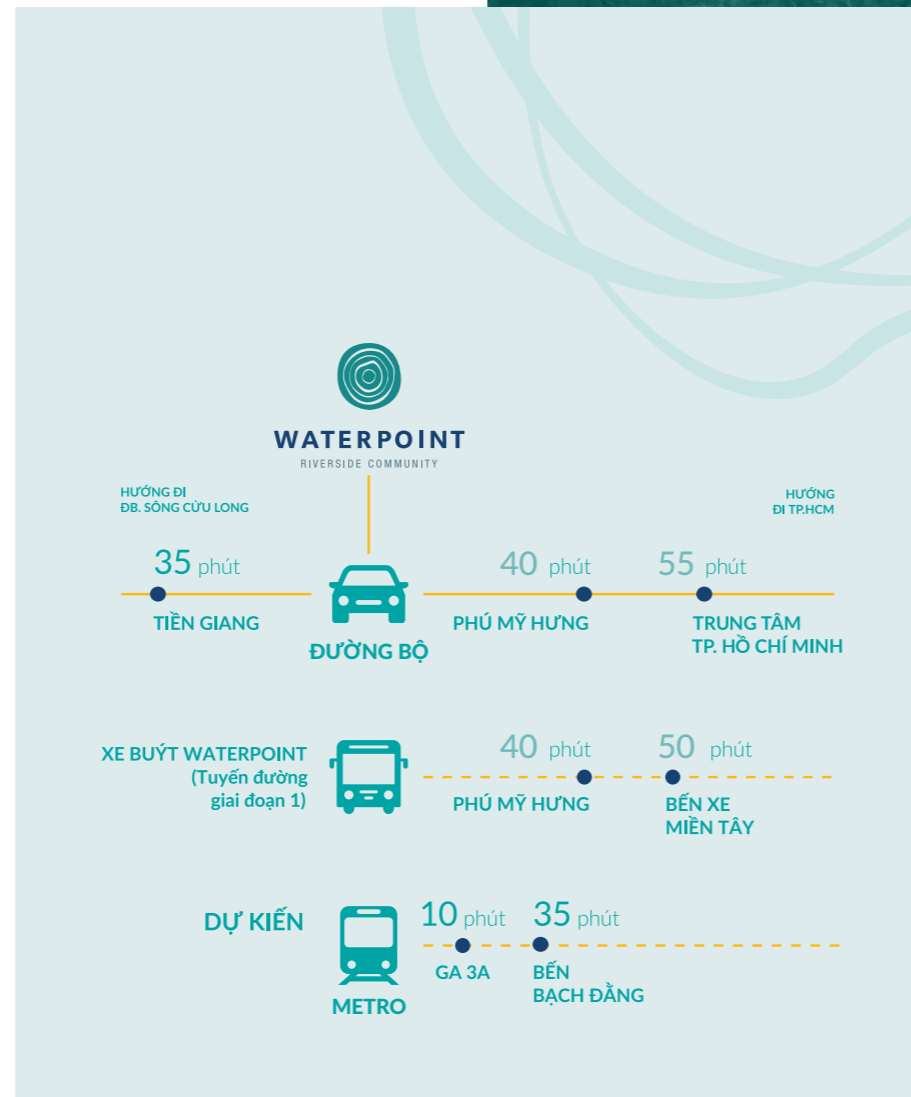
Nằm ngay mặt tiền Tỉnh lộ 830 (Vành đai 4) kết nối từ lối ra đầu tiên của cao tốc TPHCM - Trung Lương tới quốc lộ 22 (huyện Củ Chi).

VÀNH ĐAI 3 VÀ CAO TỐC BẾN LỨC - LONG THÀNH

Để dàng kết nối với đường Vành đai 3 liên kết vùng TPHCM, Long An, Đồng Nai, Bình Dương. Đặc biệt, Waterpoint nằm gần điểm đầu của tuyến cao tốc Bến Lức - Long Thành kết nối thông suốt đến sân bay Long Thành.

ĐẠI LỘ NGUYỄN VĂN LINH - CAO TỐC TPHCM - LONG THÀNH - DẦU GIÂY

Ngoài cao tốc Bến Lức - Long Thành, từ Waterpoint còn có thể đến sân bay quốc tế Long Thành hay đi các tỉnh miền Trung rất nhanh chóng thông qua đại lộ Nguyễn Văn Linh kết nối cao tốc TPHCM - Long Thành - Dầu Giây, quốc lộ 1A



NỐI DÒNG

Thịnh vượng

Mang đặc trưng văn hóa của vùng sông nước, Waterpoint là tâm điểm kết nối giao thương đường thủy của một khu vực rộng lớn gồm 13 tỉnh, thành ĐBSCL. Mạng lưới này còn kết nối trực tiếp với hệ thống giao thông thủy và hệ thống cảng quan trọng của khu vực phía Nam.

NÚT GIAO THÔNG ĐƯỜNG THỦY HUYẾT MẠCH TỈNH LONG AN

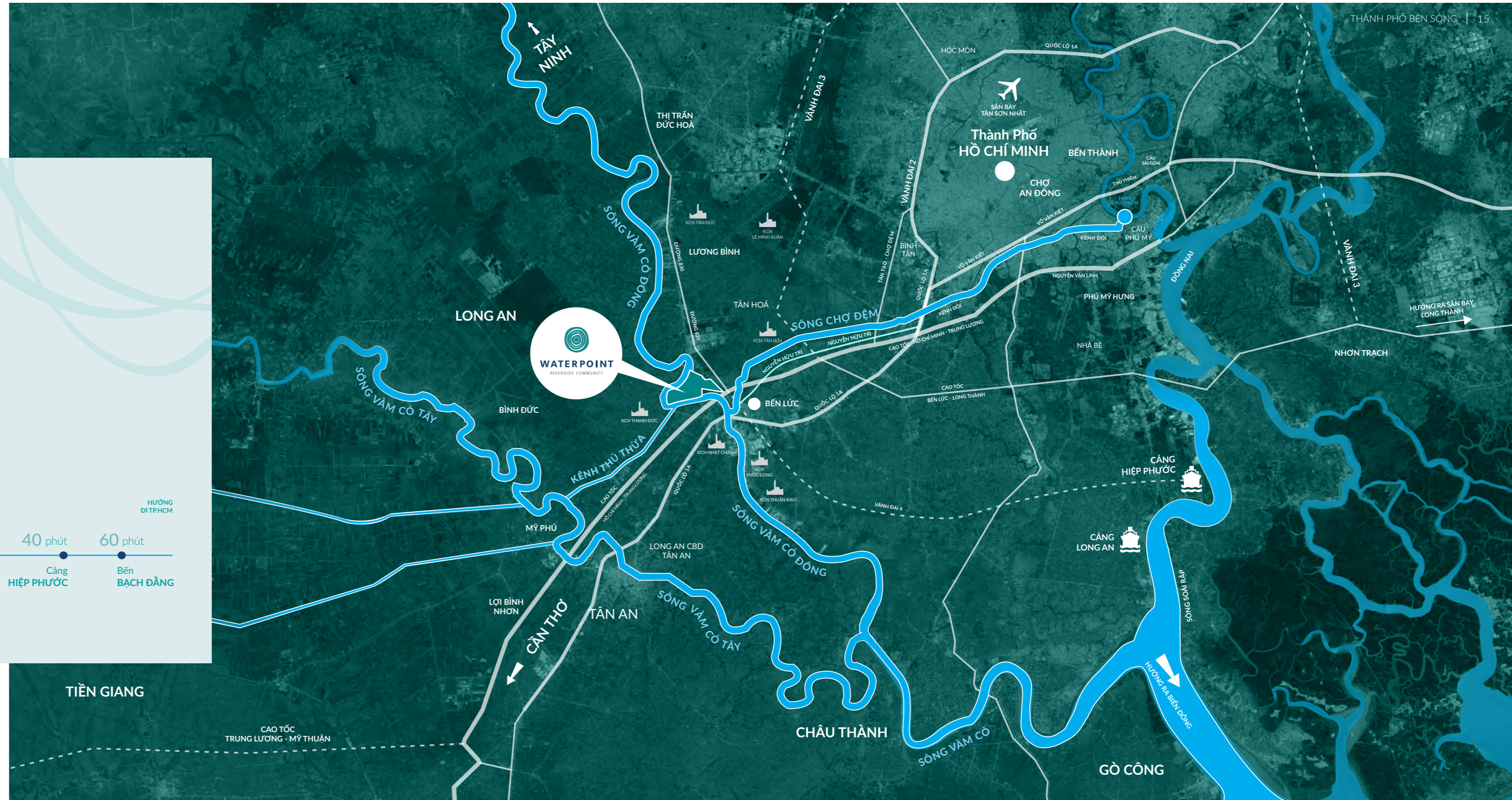
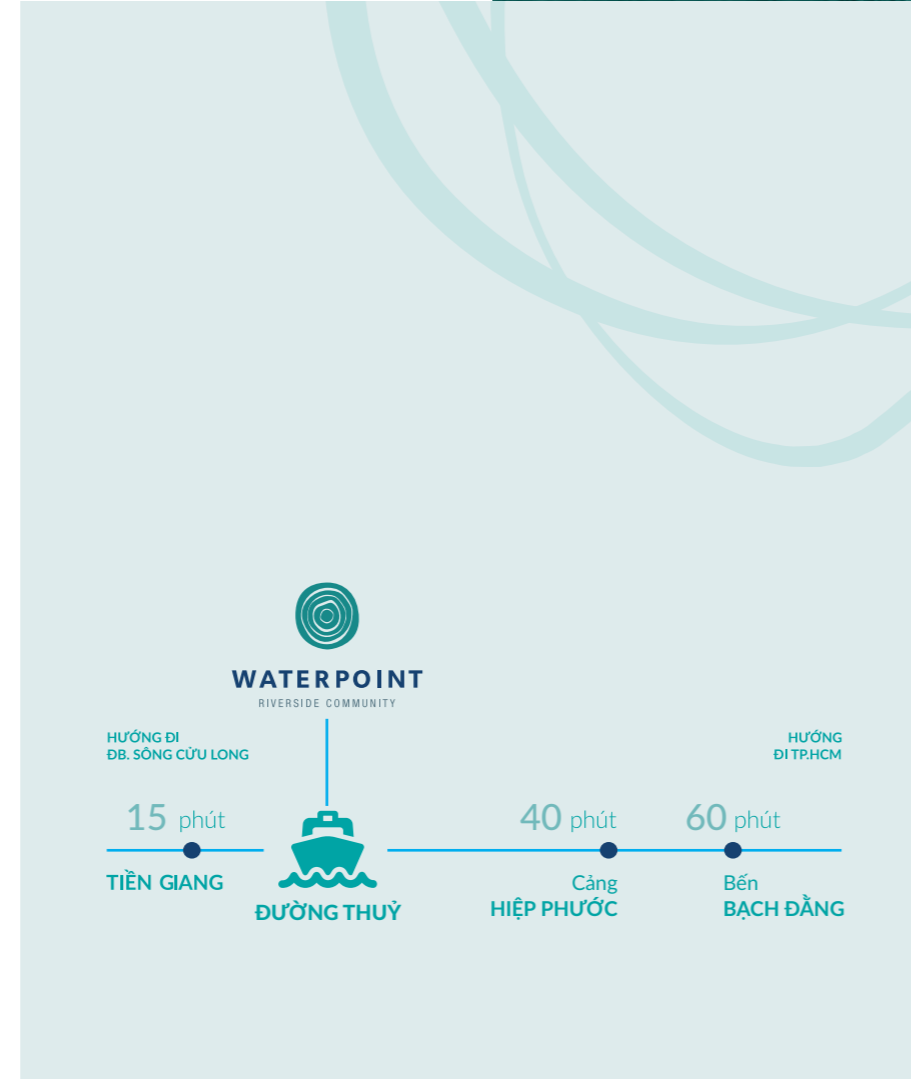
Ngã 3 sông Vàm Cỏ Đông - nút giao thông quan trọng nhất của hệ thống giao thông đường thủy Long An và các tỉnh ĐBSCL.

KẾT NỐI TRỰC TIẾP ĐẾN HỆ THỐNG CẢNG QUỐC TẾ PHÍA NAM

Kết nối trực tiếp đến hệ thống cảng quốc tế như cảng Long An, cảng Hiệp Phước, Cát Lái và Cái Mép - Thị Vải...

TÂM ĐIỂM GIAO THƯƠNG ĐƯỜNG THỦY ĐỒNG BẰNG SÔNG CỬU LONG

Kết nối trực tiếp đi các tỉnh, thành ĐBSCL, TPHCM, Tây Ninh và sang Campuchia...

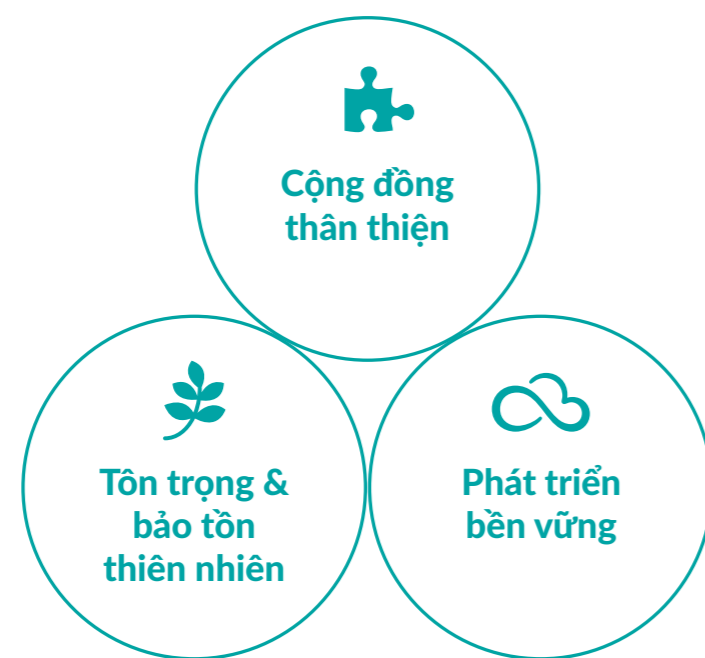


CUỘC THI QUỐC TẾ *quy hoạch công pha*

Nam Long đã tổ chức cuộc thi quy mô quốc tế để lựa chọn phương án quy hoạch tối ưu nhất cho khu đô thị Waterpoint. Bài công ty nổi tiếng đến từ các quốc gia khác nhau như Tây Ban Nha, Đức, Úc, Singapore, Malaysia, ... đã tham gia cuộc thi này trong thời gian 4 tháng. Dựa trên sự tham vấn và hội đồng đánh giá gồm nhiều chuyên gia trong nước và quốc tế theo định hướng Sinh thái – Liên kết thông minh – Phát triển bền vững, Nhà quy hoạch khu đô thị hàng đầu nước Úc - Conybeare Morrison CM+ đã vượt qua các đơn vị khác và giành chiến thắng.

Waterpoint được quy hoạch theo tiêu chuẩn quốc tế, mang đến môi trường sống chất lượng, hài hòa giữa thiên nhiên cùng hệ sinh thái tiện ích phong phú.

QUY HOẠCH THỎA MÃN CÁC TIÊU CHÍ



CÁC TẬP ĐOÀN THIẾT KẾ NỔI TIẾNG THẾ GIỚI

- CM+ Conybeare Morrison International (Úc)
- Codinachs Architects (Tây Ban Nha)
- Richland- 8AC (Tây Ban Nha)
- Korn Arch (Đức)
- RSP (Singapore)
- PTW (Úc)
- Hamzah_Yeang (Malaysia)

PHƯƠNG ÁN ĐƯỢC CHỌN

CM+ CONYBEARE MORRISON INTERNATIONAL



CÁC GIẢI THƯỞNG KHU ĐÔ THỊ



Giải Vàng Quy hoạch đô thị Quốc Gia



Giải "Khu đô thị phức hợp tốt nhất Việt Nam"



Dự án có phong thủy tiêu biểu 2018

THIÊN NHIÊN *hài hoà* CỘNG ĐỒNG *bền vững*

BỨC TRANH THIÊN NHIÊN HÀI HOÀ



Waterpoint là một sự kết hợp hoàn hảo giữa những yếu tố quý giá từ môi trường cảnh quan sông nước vốn có và tinh thần quy hoạch tôn trọng “Mẹ Thiên Nhiên”. Khu đô thị là bức thủy mặc của sông nước mênh mang, của hệ thống kênh đào êm ả uốn lượn, của những đại công viên xanh mướt mát, của hệ thống đường dạo

bộ ven sông xen lá, đá chen hoa, và đặc biệt là của hàng chục hecta hành lang thực vật thiên nhiên được gìn giữ và bảo tồn. Tất cả tạo nên bầu không khí tinh khiết đặc trưng, trong nhẹ như sương sớm, nơi dừng chân của bất kỳ ai mong muốn một cuộc sống chất lượng cho bản thân và gia đình.



KẾT NỐI CỘNG ĐỒNG



Kiến tạo môi trường sống với những người “láng giềng” thân thiện, nơi vừa mang phong cách của một trung tâm đô thị hiện đại, vừa mang nét thân thiện, ấm áp tinh thần của con người Việt Nam là điều mà Waterpoint thể hiện ngay từ giai đoạn lên ý tưởng thiết kế.

Những không gian sinh hoạt chung được thiết kế thông minh nhằm mang lại sự kết nối, giao lưu cho

cộng đồng cư dân. Hệ thống đường dạo xe đạp trên toàn khu theo tiêu chuẩn của các đô thị tiên tiến trên thế giới. Vô số công viên nhỏ để nghỉ chân và trò chuyện, hệ thống máy tập thể dục ngoài trời, sân chơi trẻ em, lối đi bộ an toàn cho người khuyết tật, các công viên chủ đề văn hoá, khu thể thao dưới nước,... Tất cả hình thành nên một môi trường hoàn hảo cho sự kết nối để tạo nên tình cảm xóm giềng thêm cởi mở, chan hoà.

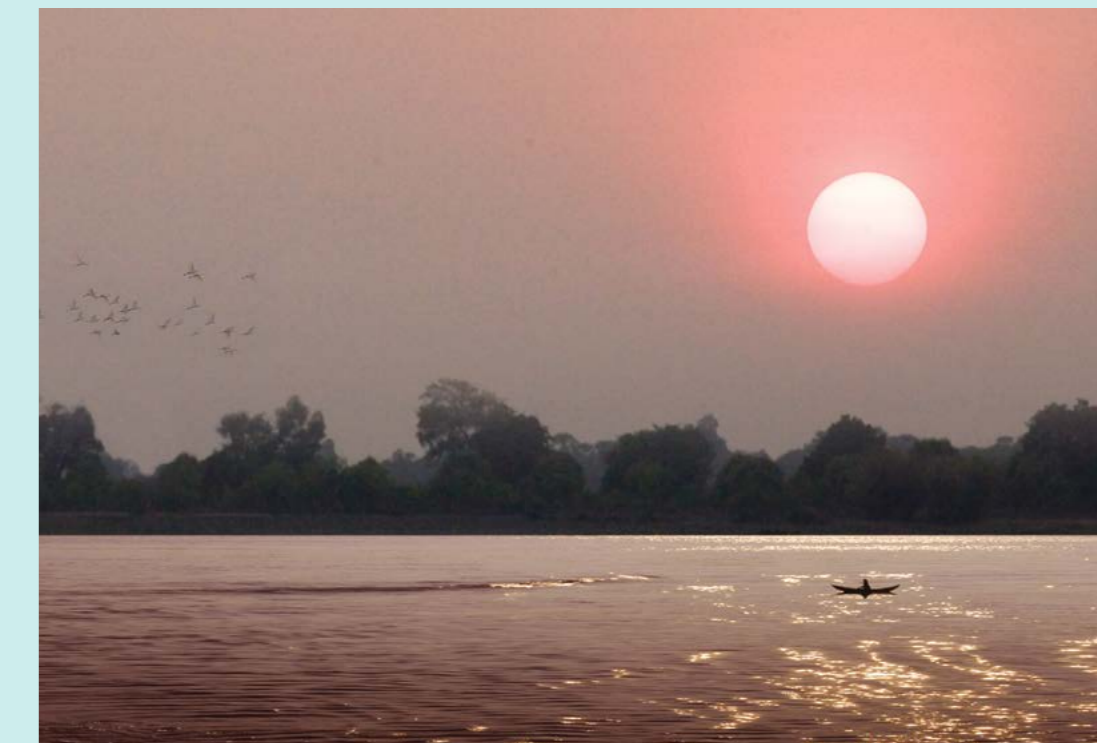
PHÁT TRIỂN BỀN VỮNG



Toạ lạc giữa trung tâm kinh tế đang trên đà phát triển nhanh chóng, Waterpoint được quy hoạch với tầm nhìn hàng trăm năm. Với cơ sở hạ tầng được thiết kế bởi Tập đoàn hàng đầu thế giới Royal HaskoningDHV (Hà Lan) - nhà thiết kế hạ tầng đảo cọ Dubai thực hiện, mực nước và chất lượng nước toàn khu Waterpoint luôn ổn định và trong lành. Năng lượng mặt trời, công nghệ quản lý vận hành khu đô thị thông minh, bảo đảm mang

lại sự an toàn và môi trường xanh sông nước truyền đời bền vững cho thành phố.

Với những sản phẩm nhà ở đa dạng cho mọi gia đình cùng với các thuận ích tối đa, Waterpoint không chỉ thỏa ước mơ an cư mà còn là nền tảng cho cuộc sống thành công và viên mãn của mỗi cư dân.



3 giá trị nổi bật

CHỈ CÓ Ở WATERPOINT



01

THỂ VEN SÔNG KHƠI THÔNG THỊNH VƯỢNG

- 355 HA ĐẤT SẠCH, ĐÃ CÓ SỔ ĐỎ
- 5.8 KM ĐƯỜNG SÔNG BAO QUANH
- 84 NGƯỜI/HA MẬT ĐỘ DÂN SỐ

MÔI TRƯỜNG SỐNG CHẤT LƯỢNG QUỐC TẾ

- 6 HỆ THỐNG CÔNG VIÊN SÔNG NƯỚC
- HỆ SINH THÁI TIỆN ÍCH "TẤT CẢ TRONG MỘT"



02



03

CỘNG ĐỒNG THÂN THIỆN

- CHÚ TRỌNG KHÔNG GIAN KẾT NỐI CỘNG ĐỒNG
- THIẾT KẾ HIỆU QUẢ, KẾT NỐI TÌNH THÂN

01.

Thế ven sông, khởi thông thịnh vượng

355 hecta đất sạch Waterpoint là một trong những quỹ đất khu đô thị hiếm có sở hữu cả ba tiêu chí đỉnh cao của một chốn an cư lý tưởng: "Nhất cận thị, nhị cận giang, tam cận lộ". Được thiên nhiên ưu đãi ban tặng 5,8km bãi bồi sông Vàm Cỏ Đông ôm trọn ba mặt dự án, mật độ dân số tương đương đất

nước xanh hàng đầu thế giới Singapore; Waterpoint là nơi tập trung những dòng chảy năng lượng mạnh mẽ, mang đến một sức sống hài hòa giữa hiện đại và thiên nhiên, giữa sầm uất và riêng tư, giữa sôi động và những khoảng lặng cân bằng của cuộc sống...



5 PHÂN KHU CHỨC NĂNG

PHÂN KHU SOUTH GATE

Là cánh cổng dẫn đến tương lai phồn vinh, hiện đại. Với tổ hợp thương mại dịch vụ sầm uất, tiện nghi và hiện đại đáp ứng mọi nhu cầu của cư dân. Tọa lạc tại vị trí mặt tiền tỉnh lộ 830 cùng hệ thống xe buýt kết nối nội khu và liên vùng, South Gate xứng đáng giữ vị trí cửa ngõ sầm uất và năng động của toàn khu đô thị.

PHÂN KHU CENTRAL PARK

Là trái tim xanh của đại đô thị Waterpoint, là trung tâm của cuộc sống vui khỏe, bình an và thân thiện. Với công viên rộng lớn lên đến 25 hecta cùng các tiện ích cộng đồng phong phú và đa dạng như Club house, hồ bơi chuẩn Olympic, sân tennis tiêu chuẩn thi đấu, sân bóng rổ, bóng đá, cầu lông, phòng gym,... cùng hệ thống nhà hàng, cà phê và trung tâm hội nghị đa năng rộng lớn, Central Park là nơi kết nối niềm vui, tình yêu thương của một cộng đồng hạnh phúc.

PHÂN KHU RIVERA 1&2

Với vị trí tiếp giáp bờ sông Vàm Cỏ Đông xanh mát, phân khu Rivera nằm trên dòng chảy mang lại thịnh vượng và sung túc. Với bến du thuyền riêng, Rivera là nơi dành cho các cư dân đẳng cấp, nơi các thế hệ trong gia đình sinh ra và trưởng thành trong môi trường sống đầy thiên nhiên và tiện nghi hiện đại.

PHÂN KHU AQUARIA

Đối xứng với Rivera là phân khu Aquaria, cũng tiếp giáp mặt sông cho tầm nhìn khoáng đạt và Bến du thuyền riêng, hệ thống kênh đào len lỏi toàn khu tạo nên bầu không khí trong lành mát mẻ ,... khiến mỗi ngôi nhà ở đây trở thành một tổ ấm yên bình, là nơi thả mình sau những lo toan, là nơi đáng sống và để thuộc về...

PHÂN KHU THE MARINA

Phân khu Marina là biểu tượng của cuộc sống hiện đại, tiên phong và đẳng cấp với bến du thuyền nước ngọt cao cấp nội khu duy nhất ở Việt Nam được thiết kế theo mẫu harbour của nước Úc. Đón đầu giá trị sống thời thượng, phân khu Marina cùng những tiện ích 5*, những sản phẩm nhà ở sang trọng mang đến sự hài lòng tuyệt đối cho những ai yêu thích cuộc sống thượng lưu, với những trải nghiệm và phong cách khác biệt, độc đáo.



MẬT ĐỘ DÂN SỐ LÝ TƯỞNG

QUẬN 1 240 người/ha

QUẬN 5 440 người/ha

QUẬN TÂN BÌNH 210 người/ha

SINGAPORE 82 người/ha

OSAKA 118 người/ha



WATERPOINT
 ≈ 84
 người/ha

355 ha
 10.000 hộ dân



02.

*Môi trường sống
chất lượng quốc tế*

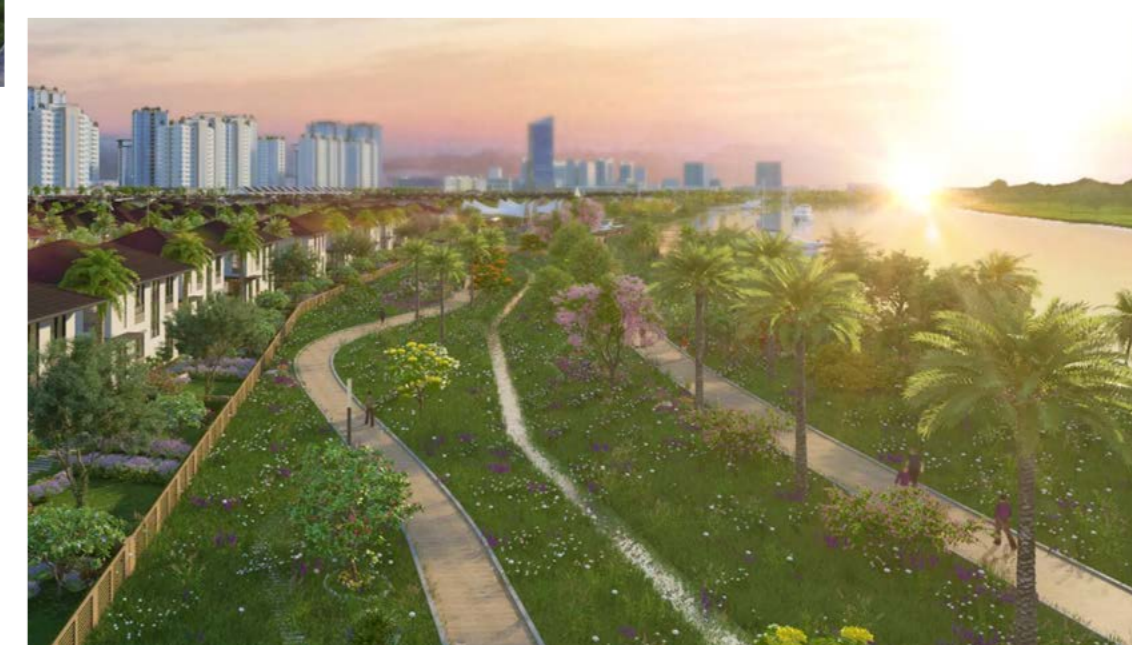
Thành phố Waterpoint sở hữu môi trường sống đem đến những trải nghiệm vô cùng độc đáo. Không chỉ đẳng cấp với hệ sinh thái tiện ích tròn vẹn và đủ đầy, Waterpoint còn nâng tầm chất lượng sống cư dân với sự quan tâm từng hơi thở, bước chân, từng khoảnh

khắc diệu kỳ trên hành trình cuộc sống... Toàn khu đô thị có 6 lớp công viên với thiên nhiên sông nước được tôn tạo và phát triển nhằm mang bầu không khí tinh khiết cùng cảnh quan thơ mộng đến từng tổ ấm.



6 HỆ THỐNG CÔNG VIÊN

1. LÁ PHỔI XANH CÔNG VIÊN TRUNG TÂM
2. CÔNG VIÊN CẢNH QUAN VỊNH NƯỚC NGỌT
3. DẢI CÔNG VIÊN VEN SÔNG
4. LỚP CÔNG VIÊN CẢNH QUAN VEN KÊNH
5. CÔNG VIÊN RIÊNG CHO TỪNG KHU NHÀ
6. CÔNG VIÊN THU NHỎ TRONG MỖI TỔ ẤM



6

HỆ THỐNG CÔNG VIÊN

CÔNG VIÊN KHU MARINA

DÀI CÔNG VIÊN VEN SÔNG

LỚP CÔNG VIÊN CẢNH QUAN VEN KÊNH

CÔNG VIÊN KHU RIVERA 2

CÔNG VIÊN KHU RIVERA 1

LÁ PHỔI XANH CÔNG VIÊN TRUNG TÂM

CÔNG VIÊN KHU SOUTHGATE

CÔNG VIÊN CẢNH QUAN VỊNH NƯỚC NGỌT

CÔNG VIÊN KHU AQUARIA



LÁ PHỔI XANH CÔNG VIÊN TRUNG TÂM

Là biểu tượng cho nhịp sống hiện đại tại Waterpoint, nơi đây hội tụ tất cả không khí trong lành và lan tỏa nguồn năng lượng xanh đạt dào đến cộng đồng dân cư. Với diện tích lên đến 25ha, công viên trung tâm không chỉ đơn giản là nơi tìm về vẻ đẹp thanh bình đậm chất Nam Bộ mà còn là không gian lý tưởng để nâng cao sức khỏe tại các khu thể thao phức hợp và tận hưởng cảm giác thư thái với vô vàn tiện ích.



25ha

với 3,2 km kênh đào bao quanh



TIỆN ÍCH KHU ĐẠI CÔNG VIÊN TRUNG TÂM

- ① Lối vào công viên
- ② Khu vực trồng cây ăn quả
- ③ Vườn cây dạo bộ
- ④ Vườn chim
- ⑤ Mũi vọng cảnh
- ⑥ Cầu gỗ cảnh quan
- ⑦ Cảnh đồng lúa
- ⑧ Thảm thực vật ven sông
- ⑨ Khu vực ngồi ngắm cảnh
- ⑩ Khu vực trồng cây nhỏ
- ⑪ Đồi dạo bộ
- ⑫ Khu vực dành cho khách tham quan
- ⑬ Khu vực thủ công mỹ nghệ
- ⑭ Khu vực rừng cây
- ⑮ Nhà thi đấu bóng rổ
- ⑯ Khu phức hợp thể thao
- ⑰ Khu vực đậu xe tự do
- ⑱ Khu vực dạo bộ tự do ven sông
- ⑲ Khu vực bãi cỏ tự do
- ⑳ Khu vực tổ chức sự kiện
- ㉑ Thủy tạ
- ㉒ Khu vực cắm trại
- ㉓ Đài quan sát
- ㉔ Nhà hàng / Cà phê/ Tiện ích
- ㉕ Tiện ích giải trí
- ㉖ Khu vực rừng ngập mặn
- ㉗ Vườn hoa hồng
- ㉘ Khu vực đậu xe ô tô
- ㉙ Country Club

CLB Giải trí cuối tuần, hồ bơi chuẩn Olympic, 5 sân tennis, sân bóng đá, bóng rổ, cầu lông, sân chơi trẻ em



CÔNG VIÊN CẢNH QUAN VỊNH NƯỚC NGỌT

Nơi thể hiện đẳng cấp sống thượng lưu với Vịnh nước ngọt, bến du thuyền rộng lớn cùng hệ thống nhà hàng và cà phê thời thượng bên sông mang đến trải nghiệm thường lãm sang trọng với tầm nhìn thoáng đạt. Mặt ngoài công viên giáp sông Vàm Cỏ Đông tạo điều kiện thích hợp cho nhu cầu tham quan giải trí, giao lưu và kết nối.



8.6ha



DẢI CÔNG VIÊN VEN SÔNG

Dải công viên ven sông có diện tích trải dài 29 ha tạo thành đường cong sinh thái ôm trọn khu đô thị với thảm thực vật tự nhiên được bảo tồn và lưu giữ nguyên trạng. Những buổi hoàng hôn yên ả được ngắm nhìn dòng kênh hiền hòa dưới hàng cây xanh mát bên cạnh người thân sẽ chạm đến mọi cảm xúc thành thời và an yên trong bạn.



29ha

trải dài trên 5,8 km
bờ sông Vàm Cỏ Đông



LỚP CÔNG VIÊN CẢNH QUAN VEN KÊNH

Bên những con kênh xanh len lỏi là mảng công viên bao phủ 8 km nối dài sắc xanh từ sông Vàm Cỏ Đông vào trong khu đô thị, chuyên chở nguồn sinh khí “vượng lộc - đắc tài” đến mọi tổ ấm, để mỗi phút giây của bạn tại Waterpoint luôn ngập tràn sức sống.



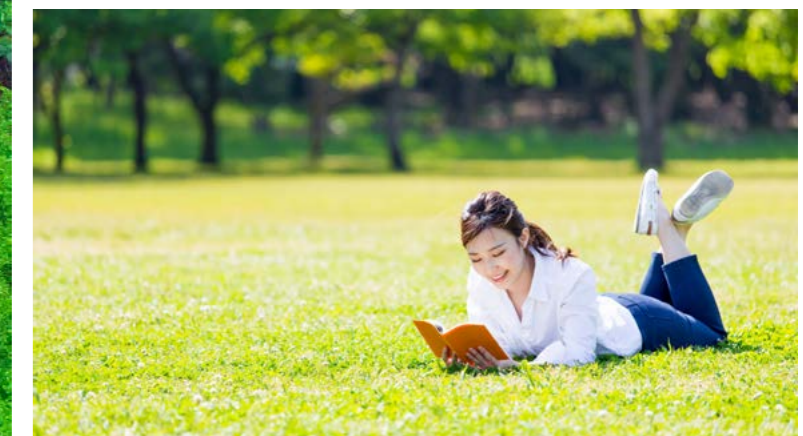
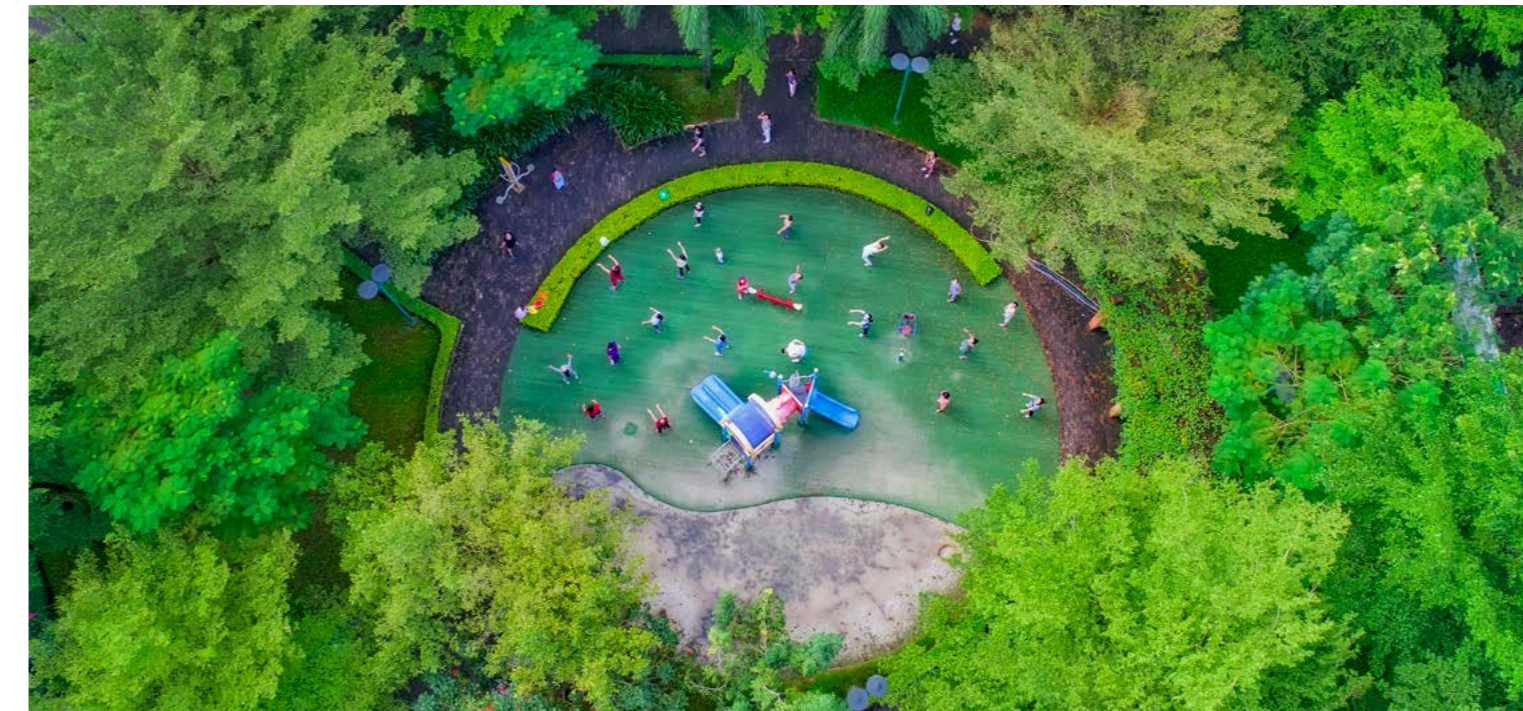
8km

đọc theo hệ thống
kênh đào



CÔNG VIÊN RIÊNG CHO TỪNG KHU VỰC

Các công viên khu vực nằm xen kẽ trong từng phân khu tạo nên không gian gắn kết cộng đồng, là nơi gặp gỡ xóm giềng trong những buổi tập thể thao ban sớm, nơi rộn ràng tiếng cười đùa trẻ nhỏ trong những chiều bình yên, là nơi tìm về thú “điền viên” trong những lần tản bộ với người thân hay chỉ đơn giản là phút lắng lòng an nhiên trên triền cỏ xanh mướt.



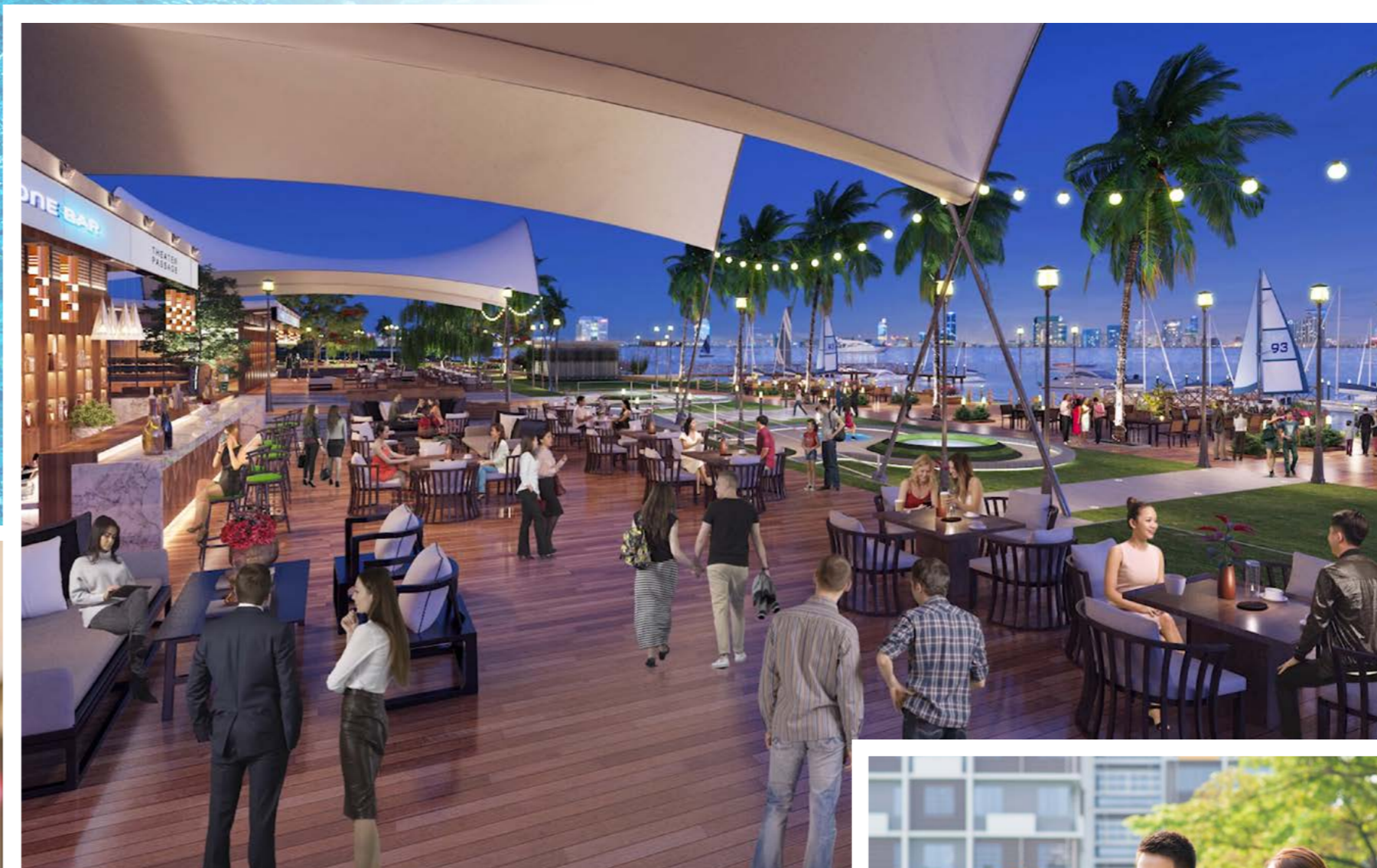
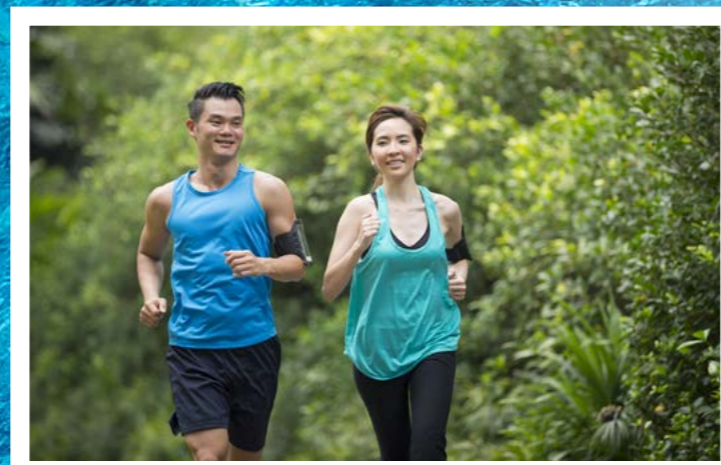
CÔNG VIÊN THU NHỎ TRONG MỖI TỔ ẤM

Nơi mỗi sớm của bạn đều được thức giấc trong tiếng chim thánh thót và mắt khẽ chạm vào những tia nắng đầu tiên xuyên qua tán cây. Với ý tưởng thiết kế "nhà trong vườn, vườn trong nhà", tổ ấm của bạn sẽ được bao phủ bởi không gian xanh tuyệt đối, mang cả bầu sinh khí mát lành của đất trời, cỏ cây tràn vào từng ngõ ngách.

*"nhà trong vườn,
vườn trong nhà"*



TẬN HƯỞNG CUỘC SỐNG TRỌN VẸN VỚI TIỆN ÍCH “TẤT CẢ TRONG MỘT”





KHU HÀNH CHÍNH - DỊCH VỤ

THƯƠNG MẠI - GIẢI TRÍ

GIÁO DỤC

Y TẾ

HOẠT ĐỘNG VĂN HOÁ
THỂ DỤC THỂ THAO

- Nhà thờ
- TT Thương mại
- TT Thương mại
- Chùa
- CLB thể thao
- CLB cộng đồng
- Cầu lạc bộ ven sông
- Cầu lạc bộ ven sông
- CLB cộng đồng
- Trường quốc tế
- Trường đại học
- Trung tâm nghiên cứu
- Phòng khám
- Công chào
- Trường Trung học Cơ sở
- Trường tiểu học
- Country club
- Khu nhà mẫu
- Trường quốc tế
- Hệ thống siêu thị
- Bệnh viện
- Trung tâm dịch vụ
- Văn phòng hành chính
- Nhà triển lãm văn hoá
- Trường mầm non
- Trường mầm non
- Cầu lạc bộ ven sông
- Trường mầm non
- CLB cộng đồng
- CLB cộng đồng



CHĂM SÓC SỨC KHOẺ TOÀN DIỆN VÀ HIỆN ĐẠI

Hệ thống chăm sóc sức khỏe là một trong những yếu tố vô cùng quan trọng khi chọn lựa chốn an cư. Cư dân Waterpoint được chăm sóc sức khỏe tốt nhất với hệ thống bệnh viện, trung tâm y tế chất lượng cao ngay trong khu đô thị.

≈ **3ha**



VUN BỒI TRI THỨC TỪ MẦM NON ĐẾN ĐẠI HỌC

Hướng đến mục tiêu phát triển bền vững, Waterpoint đặc biệt chú trọng quy hoạch một hệ thống các trường học với nhiều cấp học từ mầm non đến đại học quốc tế, nhằm tạo ra môi trường giáo dục tốt nhất cho hành trình vun bồi tri thức của các thế hệ cư dân tiếp nối.



≈ 24ha

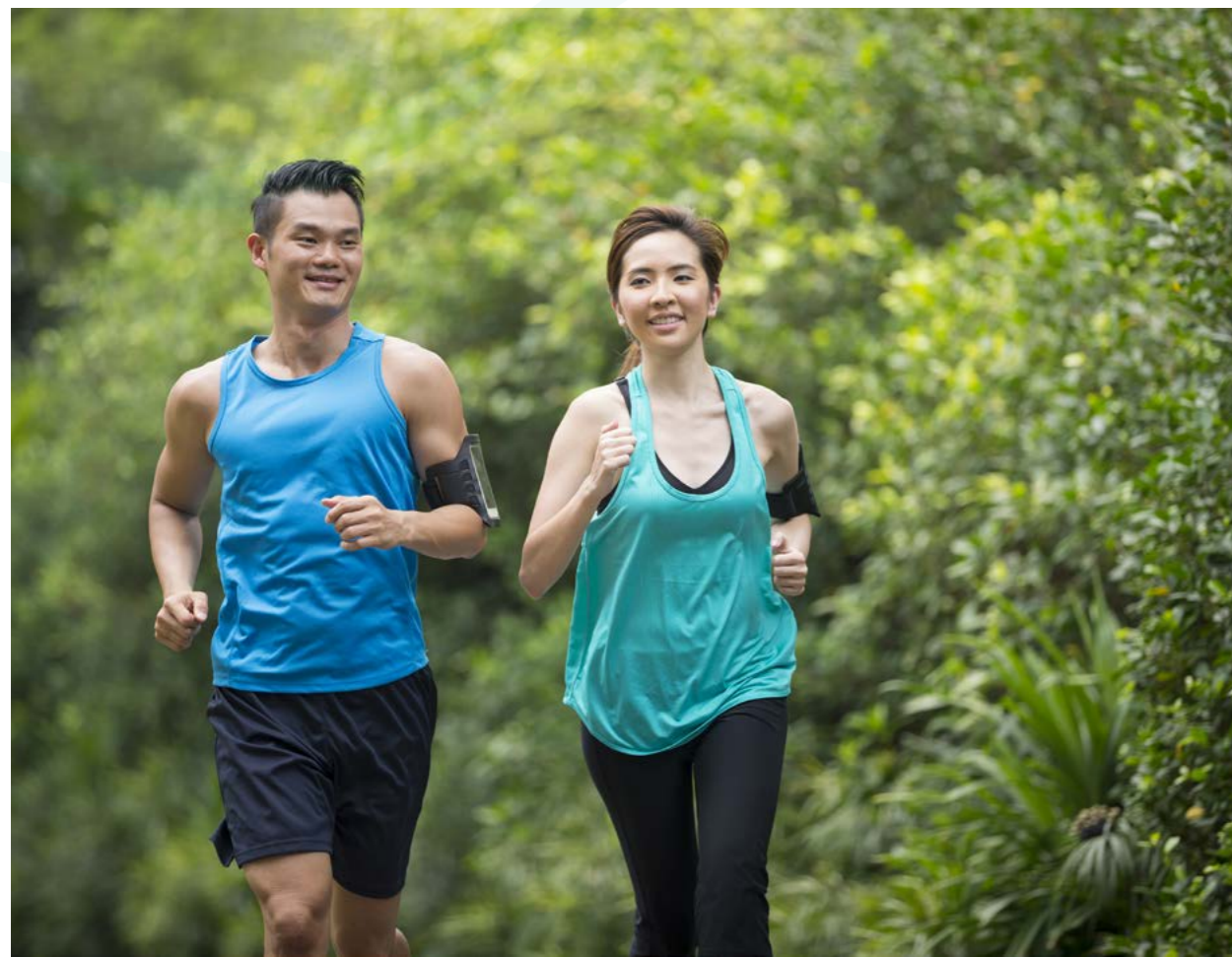


NÂNG CAO THỂ CHẤT VỚI ĐA DẠNG TIỆN ÍCH THỂ DỤC THỂ THAO

Khu đô thị thiết kế đa dạng các trung tâm, CLB TDTT, sân chơi vận động, sân cầu lông, tennis, bóng đá, bóng rổ, hồ bơi, phòng gym, hệ thống trang thiết bị ngoài trời, ... để mỗi ngày của bạn tại Waterpoint luôn căng tràn sức sống.



Phong phú hoạt động thể thao dưới nước & ngoài trời



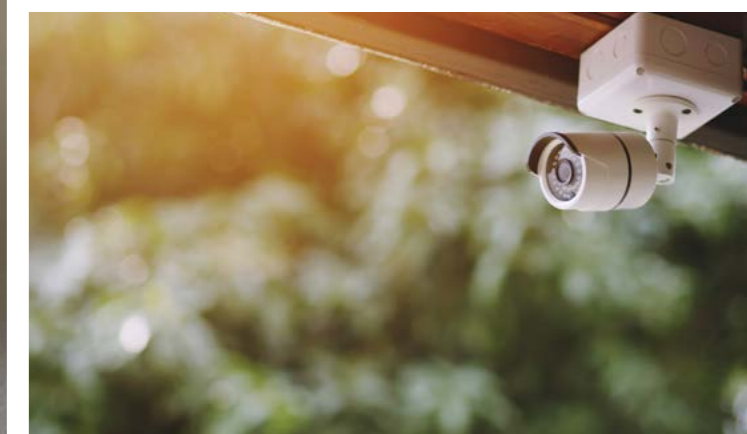
THỎA SỨC MUA SẮM, VUI CHƠI GIẢI TRÍ

Chỉ trong khoảnh khắc, cư dân có thể hòa cùng nhịp sống sôi động tại trung tâm thương mại rộng lớn với nhiều thương hiệu nổi tiếng cùng hệ thống siêu thị tiện lợi, shophouse hiện đại, nhà hàng, bar, tiệm cà phê, ... sẽ thỏa mọi nhu cầu mua sắm và vui chơi, giải trí của cư dân.



QUẢN LÝ THÔNG MINH, AN TOÀN CUỘC SỐNG

Waterpoint hiện đại hóa dịch vụ quản lý vận hành khu đô thị thông minh bằng việc sử dụng công nghệ kỹ thuật tích hợp các ứng dụng công nghệ thông tin hỗ trợ nhằm đảm bảo an ninh và mang đến cho cư dân sự an tâm.



03.

Cộng đồng thân thiện

Đối với Waterpoint, "xây dựng một cộng đồng thân thiện" là sứ mệnh. Sự "kết nối cộng đồng" được đặc biệt quan tâm và trở thành tiêu chí trong mọi thiết kế. Quy hoạch Waterpoint tối đa hoá các không gian xanh ngoài trời, nhiều loại hình công viên sinh động khuyến khích sự giao lưu gặp gỡ giữa những cư dân

của các gia đình. Với hệ sinh thái tiện ích đa dạng, các câu lạc bộ sinh hoạt cộng đồng, Waterpoint kết nối mọi cư dân trong thành phố trở thành một đại gia đình có cùng chung những giá trị sống: sống văn minh, sống thân thiện, và sống để yêu thương...



DỄ DÀNG KẾT NỐI VỚI HỆ THỐNG XE BUÝT NỘI KHU VÀ LIÊN VÙNG



Khoảng cách

400m

giữa các trạm xe buýt trong khu đô thị

Chỉ mất vài phút để di chuyển đến các trạm đón trong nội khu của hệ thống xe buýt hiện đại, mỗi trạm chỉ cách nhau 400m tạo sự thuận lợi và tiết kiệm thời gian tối đa cho cư dân. Vì vậy, cư dân ở các phân khu dễ dàng kết nối qua lại với nhau bằng hệ thống xe buýt tiện lợi.

Từ Waterpoint, cư dân thuận tiện và nhanh chóng đi đến các địa điểm trung tâm TP.HCM và các khu vực lân cận. Lộ trình và thời gian đưa đón của các tuyến xe buýt được bố trí hợp lý và hoạt động xuyên suốt trong ngày. Nhân viên xe buýt được đào tạo theo tiêu chí an toàn, trách nhiệm và lịch sự để phục vụ hành khách tốt nhất.



GẶP GỠ, KẾT NỐI TẠI CÁC TUYẾN ĐƯỜNG ĐI DẠO

Waterpoint thiết kế hệ thống giao thông liên kết hiện đại, dễ dàng di chuyển đến mọi nơi bằng thiết kế tuyến đường kết nối cộng đồng độc đáo với những

làn đường riêng cho ô tô, xe máy di chuyển tốc độ cao, xe đạp, dạo bộ, đảm bảo cho cư dân đều có không gian di chuyển riêng mà vẫn có sự kết nối, giao lưu với nhau.



15 km/h

TUYẾN ĐƯỜNG KẾT NỐI CỘNG ĐỒNG

Tuyến đường kết nối dành cho nhiều phương tiện như xe đạp, xe lăn, xe điện cân bằng hoặc tản bộ. Khi di chuyển trên tuyến đường này mọi cư dân đều có thêm cơ hội gặp gỡ và chuyện trò giao lưu.



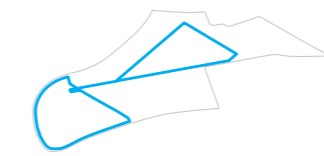
3,3 km



25 km/h

TUYẾN ĐƯỜNG ĐẠP XE

Thong thả đạp xe trong ánh ban mai rạng rỡ trên tuyến đường rợp bóng cây dành riêng cho xe đạp, bạn sẽ được tiếp thêm nguồn năng lượng dồi dào cho ngày mới.



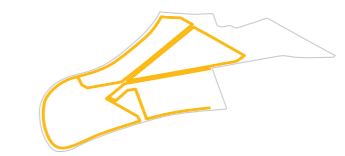
8 km



10 km/h

TUYẾN ĐƯỜNG DẠO BỘ

Những buổi đi dạo thư thái, chạy bộ cùng người thân hay chỉ đơn giản là ngắm nhìn trẻ con đạp xe trên con đường xanh mát sẽ mang đến phút giây yên bình và hòa mình vào thiên nhiên.



13 km

AN TOÀN VẬN ĐỘNG, VUI CHƠI THỎA THÍCH

Trẻ em là nhóm cư dân được Waterpoint dành sự quan tâm hết sức đặc biệt. Khu đô thị sở hữu vô vàn những công viên và khu vui chơi trẻ em rộng rãi, an toàn, giúp những cư dân nhí có thể phát triển cả thể lực và trí lực. Những thảm cỏ xanh mát, những cầu trượt, xích đu, những buổi thả thuyền, câu cá bên gia đình và bạn bè sẽ là những trải nghiệm tuổi thơ tuyệt vời nhất nuôi dưỡng tâm hồn trong trẻo của thế hệ nhỏ.



HOẠT ĐỘNG VĂN HÓA TẠI CÁC TRUNG TÂM, TRIỂN LÃM, SỰ KIỆN

Waterpoint sở hữu trung tâm triển lãm, sự kiện và các không gian dành riêng cho các chương trình lễ hội, giúp nơi đây trở thành điểm đến giao lưu văn hóa, giải trí không chỉ cho cư dân mà còn cho cả các khu vực lân cận. Waterpoint còn quy hoạch xây dựng các công trình tôn giáo với đền chùa và nhà thờ để chăm sóc tinh thần, văn hoá tín ngưỡng của cộng đồng cư dân.



KẾT NỐI LÁNG GIỀNG TẠI CÂU LẠC BỘ VEN SÔNG

Rất nhiều tiện ích giải trí và thể dục thể thao tại các câu lạc bộ ven sông. Tại đây, các cư dân của thành phố Waterpoint sẽ cùng chèo thuyền dạo mát, hay thong dong tản bộ để hít thở bầu không khí tinh khiết của môi trường sông xanh. Cùng bơi lội, tập gym, tennis hay bóng rổ,... để rèn luyện thể chất. Cả gia đình tham gia một buổi tiệc với các láng giềng cùng sở thích tại một trong nhiều nhà hàng có phong cách ẩm thực đa dạng từ địa phương đến quốc tế. Tán gẫu cùng bạn bè phương xa ở các tiệm cà phê thời thượng. Dù tham gia bất cứ hoạt động nào, thể thao, tiệc tùng hay giải trí thư giãn, cư dân hay du khách cũng được tận hưởng một tầm nhìn mênh mông khoáng đạt, và làn gió tươi mát trong lành của dòng sông Vàm Cỏ Đông huyền thoại.

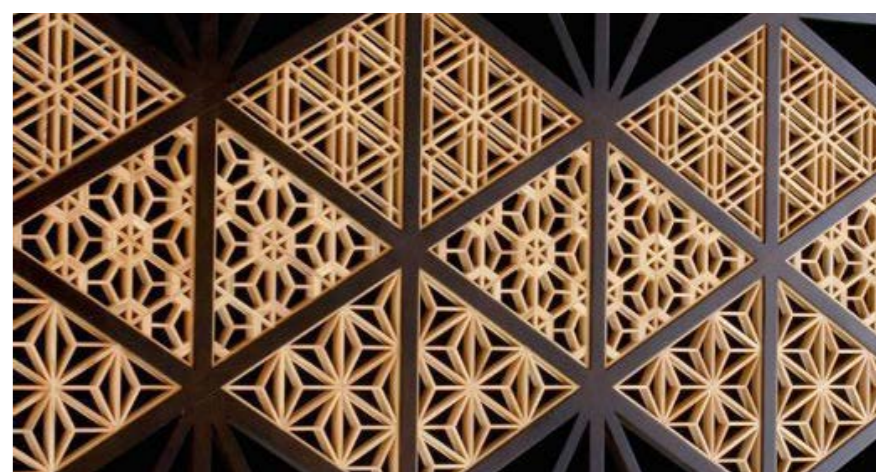
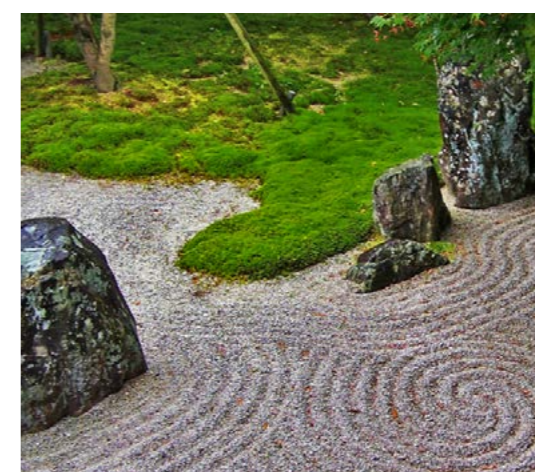
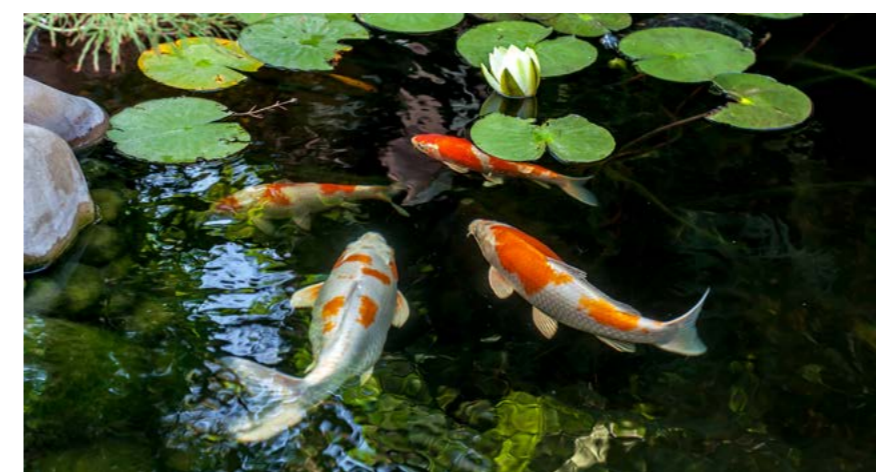


KHÔNG GIAN TỔ ẤM GẮN KẾT TÌNH THÂN

Xoay quanh tinh thần chủ đạo về “Tổ ấm” gắn kết tình thân, thiết kế mỗi sản phẩm trong thành phố bên sông Waterpoint đều phát huy tối đa những tiêu chuẩn của các dòng sản phẩm chính Valora, Flora, EHome để kiến tạo nên tổ ấm hạnh phúc cho mọi gia đình.

Từng centimet diện tích được tối ưu hóa để đảm bảo trọn vẹn chức năng tiện ích, không gian sinh hoạt cũng như tạo dựng sự tiện lợi, tôn trọng sự riêng tư nhưng vẫn đảm bảo tính kết nối giữa các thế hệ, gắn kết hơi ấm tình thân và lan tỏa thương yêu đến mọi thành viên trong gia đình.

“Nhà trong vườn, vườn trong nhà, nhà trong công viên”, tất cả các khung cửa đều có tầm nhìn thoáng đãng, ngập tràn ánh sáng và giao hòa với thiên nhiên xanh mát sẽ khơi dậy nguồn sinh khí dào dạt. Mỗi tổ ấm trong thành phố sẽ là mạch nguồn mang đến bình yên, sức khỏe và niềm hạnh phúc vô tận cho tất cả các cư dân.





NHÀ ĐẦU TƯ VÀ CÁC ĐỐI TÁC TƯ VẤN PHÁT TRIỂN DỰ ÁN

Mang tầm vóc quốc tế, khu đô thị Waterpoint là tâm huyết được phát triển dựa trên sự hợp tác giữa các nhà đầu tư uy tín: tập đoàn Nam Long 27 năm kinh nghiệm, Nitshitetsu Group- Nhật Bản trên 100 năm phát triển, TBS Group và Tân Hiệp Invest. Đồng hành kiến

tạo, phát triển dự án là những thương hiệu quốc tế uy tín, dày dặn kinh nghiệm của lĩnh vực bất động sản, kiến trúc, quy hoạch và xây dựng. Waterpoint đã được đánh giá cao bằng những giải thưởng danh giá của Việt Nam và Quốc tế về quy hoạch, kiến trúc cùng thể mạnh phong thủy.

Được phát triển bởi nhà đầu tư uy tín từ Nhật & Việt Nam



Đối tác phát triển hàng đầu

QUY HOẠCH TỔNG THỂ



HẠ TẦNG



THIẾT KẾ CÔNG TRÌNH



CẢNH QUAN



TƯ VẤN BẤT ĐỘNG SẢN



Chúng tôi đã nỗ lực & can trọng để hoàn thiện tài liệu này.
Tuy nhiên tài liệu chỉ dùng tham khảo.
Chủ đầu tư vẫn đang điều chỉnh thiết kế trong quá trình triển khai chi tiết.
Thông tin chính thức được căn cứ trên Hợp đồng Mua bán.

